

Das Display und seine Anzeigen

Das Display und seine Bedienung

Durch das Drücken der Informationstaste gelangen Sie in das Informationsmenü. Wenn Sie die Taste erneut kurz drücken, gelangen Sie zu den unterschiedlichen Informationspunkten Ihrer historischen Werte.

Besitzt Ihr Zähler unterschiedliche Zählwerke, z.B. bei PV-Anlagen, wird als erstes in den Werten die OBIS-Zahl 1.8.o (A+) angezeigt und nach 10 Sekunden die 2.8.o (A-).

Tarifkennzeichnung

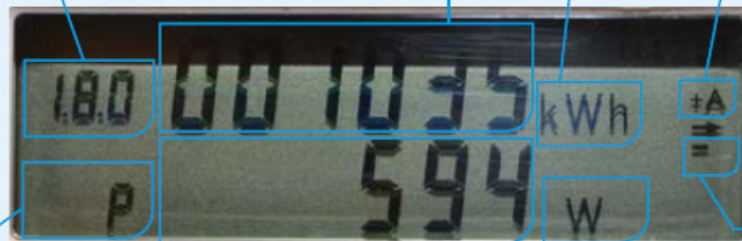
- 1.8.o Eintarif
- 1.8.1 Hochtarif
- 1.8.2 Niedertarif
- 2.8.o Einspeisung

Infocfeld

- | | |
|------|-------------------------------------|
| INFO | Bedeutung der Anzeige |
| P | aktuelle Leistung |
| E | Verbrauch seit letzter Nullstellung |
| 1d | Verbrauch der letzten 24 Stunden |
| 7d | Verbrauch der letzten 7 Tage |
| 30d | Verbrauch der letzten 30 Tage |
| 365d | Verbrauch der letzten 365 Tage |

Verbrauchswerte

und aktuelle Leistung
Hier können Sie Ihre individuellen Verbrauchswerte (kWh) und die aktuelle Leistung (Watt) abrufen.



Zählerstand

Dieses ist Ihr aktueller Zählerstand, er ist für Ihre Stromabrechnung relevant.

Einheit

Ihr Stromverbrauch wird in Kilowattstunden (kWh) gemessen.

Stromlieferung / Stromeinspeisung

Hier sehen Sie, ob Sie gerade mit Strom beliefert (+A) werden bzw. ob Sie Strom ins Verteilungsnetz einspeisen (-A).

Anlaufanzeige

Während der Strommessung blinken hier vier von links nach rechts wandernde Striche auf.

Einheit

Die elektrische Leistung, die Sie gerade beziehen, wird in Watt (W) gemessen.

Löschen Ihrer historischen Verbrauchswerte

Um Ihre Werte zu löschen, gehen Sie zum Punkt **INFO HIS CLR**, halten Sie die Taste gedrückt bis **HIS CLR on** erscheint. Zum endgültigen Löschen drücken Sie die Taste erneut länger als 5 Sekunden.

Allgemein

Nach 120 sec. fällt der Zähler in den Ausgangszustand zurück.